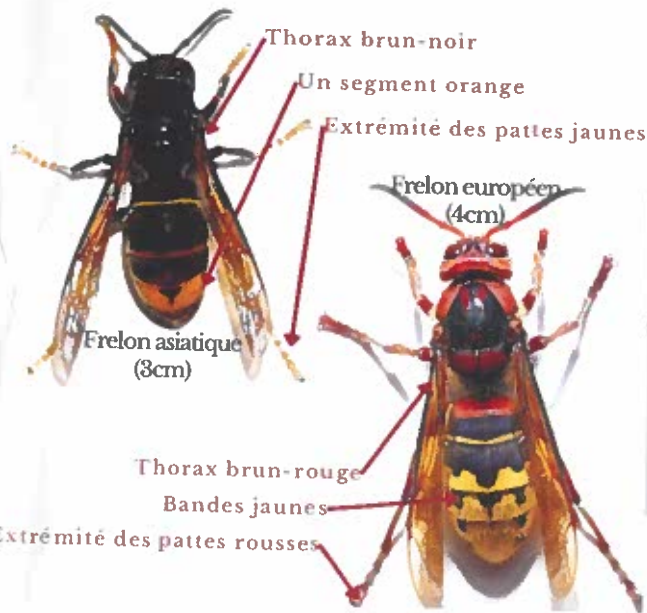


PIÈGE À FRELONS

Notice d'utilisation

SAV84

COMMENT LE RECONNAÎTRE



✉ INFO.SAV84@GMAIL.COM

🌐 SAV84.FR

Frelon asia
(Vespa Velt)



@BlueGi

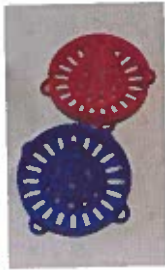
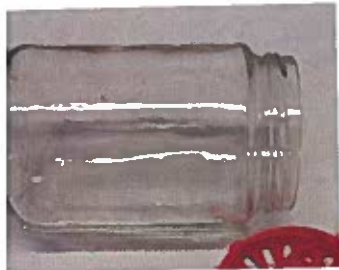
Frelon euro
(Vespa Cr)



@Didier Des

LE PIÈGE, QUEL RÔLE ?

Le piégeage permet de faire baisser la pression de prédation du frelon asiatique sur les abeilles domestiques et autres insectes pollinisateurs. Le piégeage de printemps a pour but de capturer un maximum de fondatrices après leur sortie d'hivernage, et diminuer ainsi le nombre de nids. Le piégeage d'automne a pour but de réduire la pression de prédation sur les ruchers d'abeilles domestiques.



COMPOSITION

Le piège est composé d'un bocal en verre qui contient l'appât et d'un couvercle qui se visse sur le bocal. Ce couvercle comporte des ouvertures spécifiques, adaptées à la taille des frelons asiatiques, laissant s'échapper un maximum d'insectes non visés par le piégeage. Et il exclut en grande partie les insectes plus gros, papillons ou frelons européens.

EL APPÂT ?

rintemps, il faut privilégier appâts sucrés, qui vont r les frelons. Les frelons au piège vont ensuite eux-mêmes attirer d'autres frelons, e aux phéromones qu'ils uisent.



appât est composé de : 1/3 de bière une, 1/3 de sirop de cassis ou enadine, 1/3 de vin blanc.

ière par sa fermentation favorise la dispersion de ur du sucre. Le sirop par son sucre attire les ons pour la nourriture nécessaire aux larves du on. Le vin est un répulsif pour les abeilles estiques ou sauvages en raison de l'émanation ool.

ut vider le piège ce qui vous permettra de compter relons et penser à le **remplir régulièrement** tous 8/10 jours, surtout avec le vin. En effet, l'alcool aporant, le piège est moins répulsif pour les lles.

IVI DU PIÉGEAGE

ion de piégeage aura un effet positif dans le temps, si cette action ollective au niveau du département. Il faut savoir en effet qu'une atrice peut se déplacer sur 30kms pour faire son nid.

OÙ L'INSTALLER ?

Le piège est à installer plutôt au soleil, à côté d'une source de nourriture pour les abeilles (fleurs printanières, arbres et arbustes mellifères en fleur). Pour les apiculteurs, les pièges sont à poser à côté du rucher.

Il faut le poser horizontalement pour faciliter la sortie des insectes non ciblés qui seraient rentrés dans le bocal.

QUAND L'INSTALLER ?

Les pièges doivent être installés mi-février, en fonction du temps, dès que les températures moyennes dépassent les 12°. Ils doivent être retirés fin mai, et remis en place mi-août pour le piégeage d'automne.

“
Pour un suivi de cette action => faites-nous part régulièrement de vos captures...

... en indiquant la date, le lieu d'implantation du piège, le nombre de frelons asiatique capturé sur la période, et éventuellement si le piège capture » d'autres insectes : compris des frelons européens.